



# Eigentumswohnungen -Comfort-

## Wohngebiet „Oberwiesen Dreieich“

Das Wohngebiet „Oberwiesen Dreieich“ profitiert von der hervorragenden Infrastruktur der Metropolregion Rhein-Main und verbindet urbanen Lifestyle mit ländlichem Flair. Während das Naturschutzgebiet gleich nebenan liegt, sind die Innenstädte von Frankfurt, Offenbach und Darmstadt in nur wenigen Minuten mit dem PKW erreichbar.

Eine verkehrsberuhigte Stichstraße erschließt die Wohneinheiten. Westlich dieser Straße entstehen vier Einfamilienhäuser und sechs Doppelhaushälften mit großzügigen Gärten. Östlich liegen fünf kleine Mehrfamilienhäuser mit Tiefgarage und natürlich angelegten Außenanlagen.

Die verschiedenen Gebäude entstehen als Ensemble in hochwertiger Architektur und werden nach aktuellen Effizienzhaus-Standards errichtet. Die Außenanlagen werden intensiv begrünt und mit heimischen Gehölzen bepflanzt.

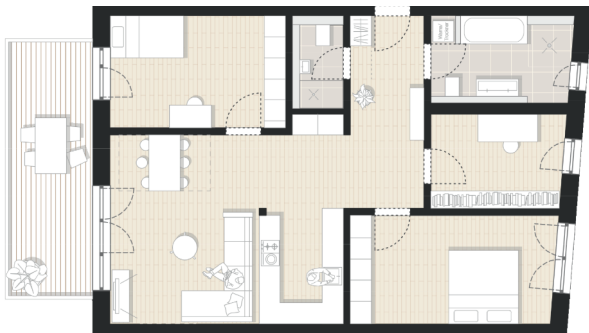
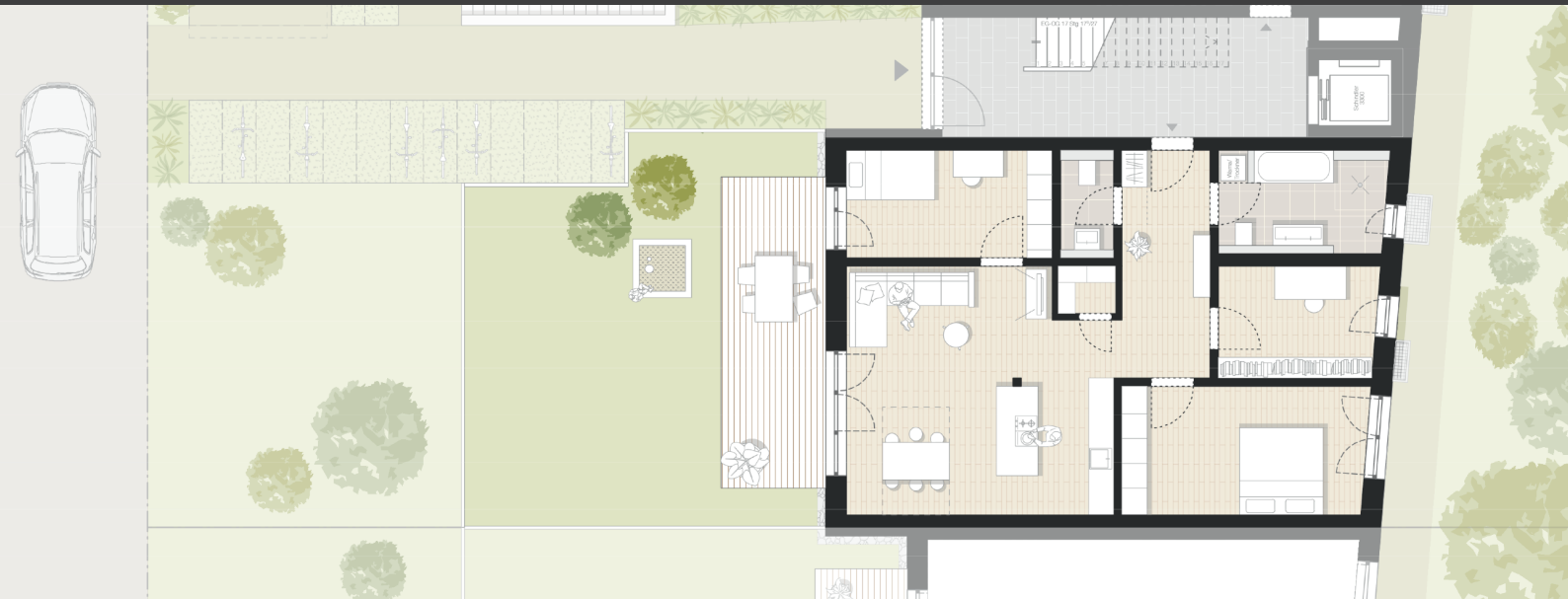
Unter den Mehrfamilienhäusern erstreckt sich eine Tiefgarage, die eine bequeme Nutzung des PKWs ermöglicht. Alle Wohneinheiten können deshalb barrierefrei und rollstuhlgerecht hergestellt werden.

- 90 m<sup>2</sup> bis 120 m<sup>2</sup> Wohnfläche mit Blick über das Naturschutzgebiet
- flexible Grundrisse mit hochwertiger Ausstattung
- architektonisch wertvolles Gebäudeensemble
- förderfähig
- modernste Anlagentechnik
- bequeme Tiefgarage
- natürlich angelegte Außenanlagen
- Personenaufzüge in alle Etagen

*zu Hause in Dreieich*

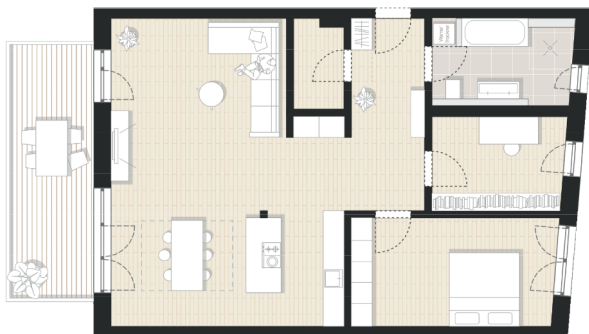
**Oberwiesen**  
Wohngebiet „Oberwiesen Dreieich“  
www.oberwiesen.info | +49 6103 - 3767460





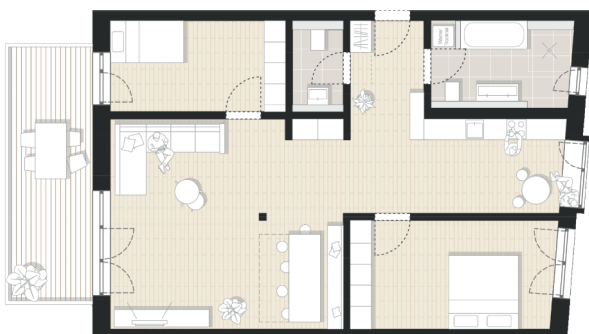
#### Grundrissvariante I Family

- zwei große Schlafzimmer, Arbeitszimmer
- effiziente Raumgestaltung mit praktischen Stauräumen
- Garderobe, Gäste-WC und Speisekammer
- elegantes Bad mit Badewanne und bodengleicher Dusche
- halboffene Küche mit Wohn- und Essbereich



#### Grundrissvariante I Living

- Schlafzimmer, Arbeitszimmer, großer Wohn- Essbereich
- repräsentative Raumgestaltung
- zahlreiche Ausstattungsoptionen
- elegantes Bad mit Badewanne und bodengleicher Dusche
- offene Wohnküche mit Kochinsel



#### Grundrissvariante I Ambiente

- zwei Schlafzimmer und repräsentatives Wohnzimmer
- flexible Grundrissgestaltung
- zahlreiche Ausstattungsoptionen
- elegantes Bad mit Badewanne und bodengleicher Dusche
- halboffene Küche mit Panoramafenster ins Grüne

